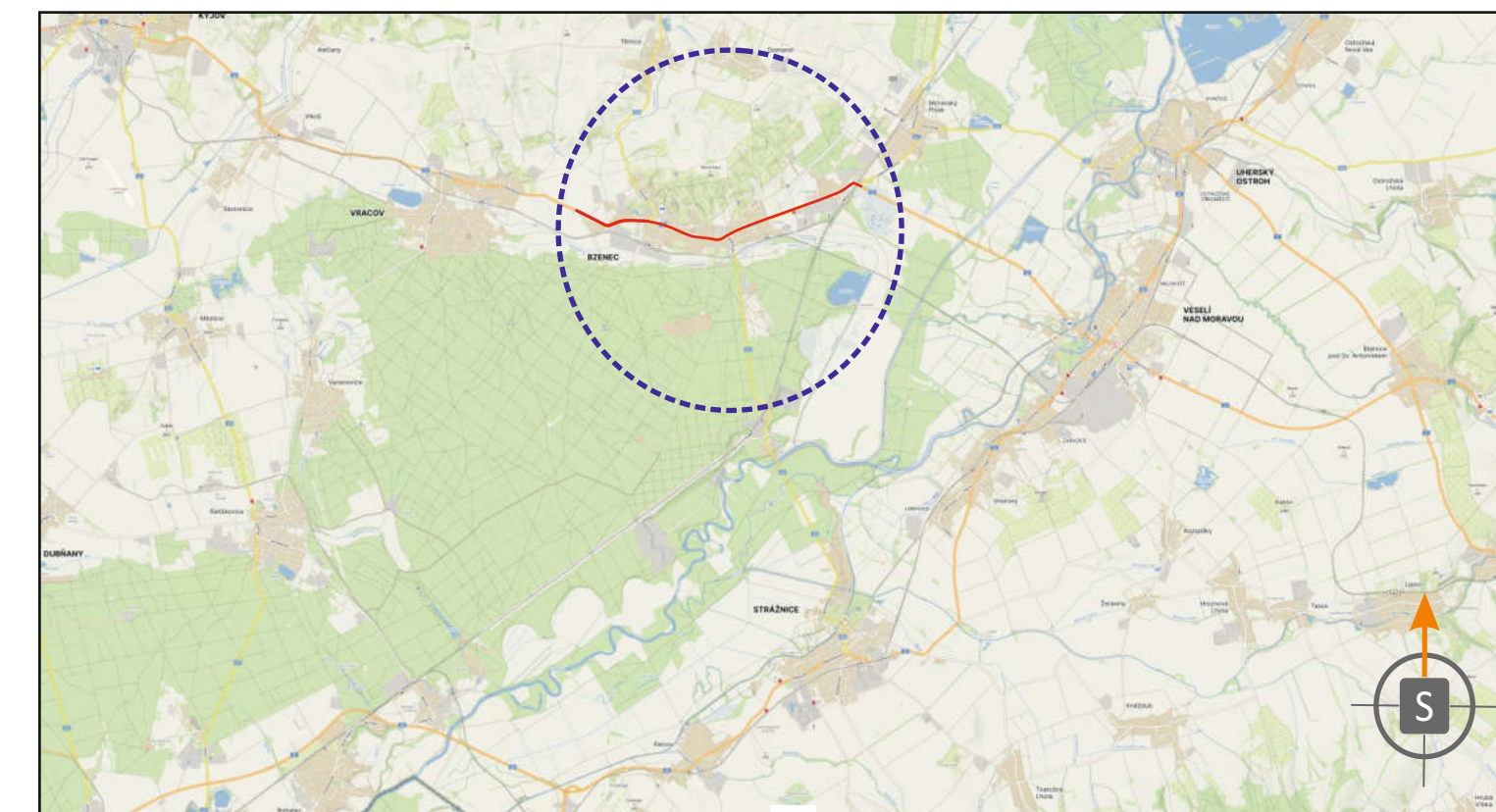


LEGENDA

- TRVALÉ SVISLÉ DOPRAVNÍ ZNAČENÍ
- PŘECHODNÉ SVISLÉ DOPRAVNÍ ZNAČENÍ - OSAZENO DLE TP 65 A 66
STANOVÍ KÚ JMK OD
- PŘECHODNÉ SVISLÉ DOPRAVNÍ ZNAČENÍ
STANOVÍ PŘÍSLUŠNÝ SILNIČNÍ SPRÁVNÍ ÚŘAD
- TRVALÉ VODOROVNÉ DOPRAVNÍ ZNAČENÍ
- ZÁBOR
- PŘECHODNÉ VODOROVNÉ DOPRAVNÍ ZNAČENÍ

POZNÁMKA:
PŘECHODNÉ DOPRAVNÍ ZNAČENÍ BUDE OSAZENO DLE TP 65, 66 A 133.
PŘÍSTUP K NEMOVITOSTEM BUDE UMOŽNĚN



POTVRZENÍ PLATNOSTI DOKUMENTACE:
POLICE ČESKÉ REPUBLIKY - DOPRAVNÍ INSPEKTORÁT HODONÍN:

DOKA **LET**
PRO VÁS NA ZNAČKÁCH

- Svislé dopravní značení
- Vodorovné dopravní značení
- Provizorní dopravní značení
- Projektování dopravního značení

ZODPOVĚDNÝ PROJEKTANT	Bc. Jakub LACH		DOKA	
VYPRACOVAL	Ondřej FOJTŮ DIS.		DOKA, s.r.o.	8/2024
KRESLIL	Ondřej FOJTŮ DIS.		Na nároží 112/5, Holásky, 620 00 Brno	12x A4
KONTROLOVAL	Bc. Matěj ČERVEŇÁK		IČ: 63471752, DIČ: CZ63471752	-----
KRAJ: JIHOHMORAVSKÝ	OKRES: HODONÍN	KÚ: BZENEC, MORAVSKÝ PŘESYDLENÝ ÚZEMÍ	e-mail: info@doka.cz	FORMÁT
STAVBA:	I/54 Bzenec - Intravilán, km 39,500 - 45,200		www.doka.cz	ÚČEL
NÁZEV VÝKRESU:	SITUACE PŘECHODNÉHO DOPRAVNÍHO ZNAČENÍ		mob: 603 881 905	ARCHIVNÍ ČÍS.
				ČÍS. SOUPRAVY
				ČÍS. PŘÍLOHY
				10

